

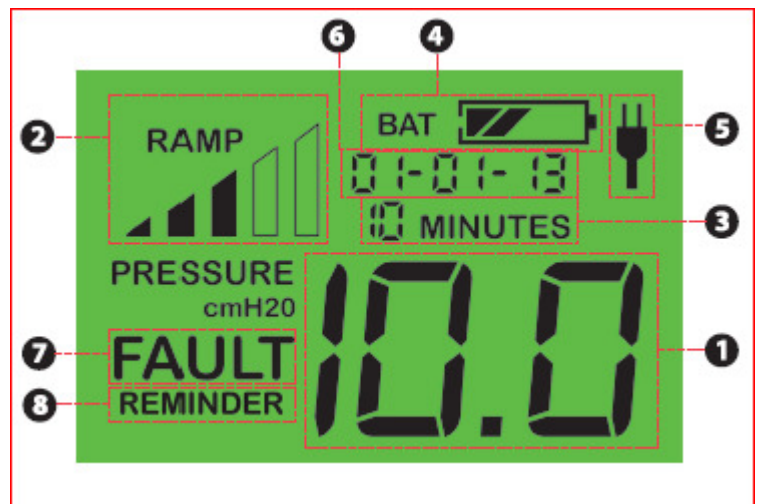
Z1 – מדריך הפעלה מהיר

תצוגת ה-LCD:

תצוגת ה-Z1 מציעה מידע שימושי בנוגע לכוונוני המכשיר. להלן סקירה קצרה על המידע הנגיש בתצוגה המובנית. למידע נוסף, יש לעיין במדריך המשתמש של ה-Z1.



1. הלחץ הטיפולי
2. חיווי התקדמות עלית הלחץ ההדרגתית.
3. הזמן שנשאר עד לסיום עלית הלחץ ההדרגתית.
4. מצב הסוללה.
5. חיווי לחיבור מתח AC (אם מחובר).
6. תצוגת מצב כללי.
7. חיווי תקלה (במקרה של תקלה).
8. חיווי תזכורת (למקרה של דליפת יתר).



במידה שהנך נתקל בקשיים, התייעץ במדריך ההפעלה של ה-Z1, צור קשר עם ספק שירותי הבריאות שלך או פנה למשווק המכשיר ("ע.י. מדיקויפ בע"מ")

BREAS

מדיקויפ בע"מ
צויד רפואי לשיפור איכות החיים
www.mediquip.co.il
טל. 04-8201277

שלום רב,

ברכותינו על שבחרת במכשיר ה-CPAP הקטן, הקל והנייד ביותר בעולם!

מכשיר ה-Z1 החדש שלך כמעט מוכן לשימוש.

כדי להתחיל להשתמש במכשיר ה-Z1 שלך, עקוב אחר השלבים המפורטים להלן.

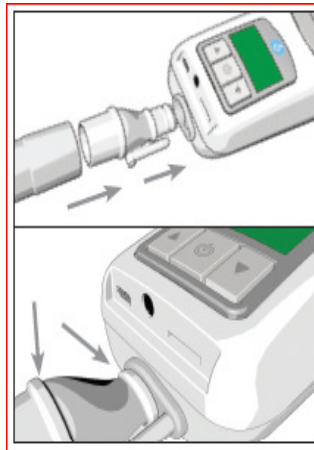
אנא, קרא את כל מדריך המשתמש של ה-Z1.

תכנת את ערכי הלחץ הטיפוליים שנרשמו למטופל, בעזרת ההוראות במדריך למשתמש. לחץ על לחצן "Start/Stop" (⏻) כדי להתחיל בטיפול. לחץ על לחצן זה פעם שניה, כדי להפסיק את הטיפול.

חבר את ספק הכח (מתאם ה-AC/DC) אל ה-Z1, ואל שקע הזנת המתח, כפי שמתואר באיור. מכשיר ה-Z1 ידלק במצב המתנה. התצוגה תראה "0.0". תצוגת ה-Z1 תהיה פעילה כל עוד המכשיר מקבל מתח הפעלה.

חבר קצה אחד של צינור ה-CPAP אל קצהו המעוגל של מתאם הצינור. הכנס את הקצה השני של המתאם אל מוצא האוויר של ה-Z1. חבר את קצהו השני של הצינור אל מסיכת ה-CPAP. ודא כי כל החיבורים מהודקים, כדי למנוע דליפות אוויר.

הוצא את המסנן מאריזתו, והכנס אותו עד לקצהו הפנימי של המסכה, באופן שחלקו המעוגל של המסנן יתאים לקצה המסכה, כפי שמתואר באיור. ודא כי המסנן מכסה את כל החורים שבמסכה. הדק את המסכה אל ה-Z1.



חשוב: חיווי ה-"REMINDER" יוצג על גבי ה-Z1 אם תזוזה דליפת אוויר בין מוצא ה-Z1 לבין המסיכה. כיתוב זה יופיע לעיתים, כאשר

המסיכה אינה מולבשת כראוי. מצב זה יעלם כאשר כל החיבורים יהיו מהודקים, המסיכה מולבשת כראוי והטיפול החל.

הערה: משך זמן העלייה ההדרגתית של הלחץ והלחץ ההתחלתי, ניתנים לכוונון כאשר ה-Z1 נמצא במצב המתנה (המסך מציג 0.0). כדי לכוון את משך זמן העלייה ההדרגתית של הלחץ, לחץ והחזק את החץ "מעלה" (▲) עד להבהוב המס' המורה על משך הזמן. כדי לכוון את הלחץ ההתחלתי, לחץ והחזק את החץ "מטה" (▼), עד להבהוב המס' המורה על הלחץ.

לחץ על החיצים "מעלה" או "מטה" עד להגעה לערכים הרצויים. (כוון את משך זמן עליית הלחץ ל-"00", כדי לנטרל פרמטר זה). לחץ והחזק את כפתור Start/Stop (⏻) כדי לשמור את הערכים החדשים. למידע נוסף בנושא כיוון פרמטרים, ראה את מדריך המשתמש של ה-Z1.